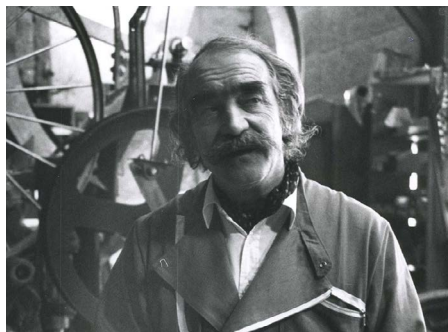


Le Magnifique Théâtre

Active depuis 2007, la compagnie Le Magnifique Théâtre propose des créations artistiques plurielles et interdisciplinaires mêlant différents arts et créateur-rices. Elle développe des projets ludiques, s'intéresse au lien entre les nouvelles technologies et le théâtre, participe à des projets de recherche pour développer de nouvelles formes de narration et inscrit sa démarche dans une pensée ouverte et humaniste.

Un certain Tinguely

Jean Tinguely (1925-1991) est un sculpteur suisse renommé au niveau international pour ses œuvres cinétiques et ses machines artistiques. Né à Fribourg, il passe une grande partie de sa vie à Bâle avant de s'installer à Paris en 1952. Il devient une figure clé du Nouveau Réalisme, mouvement fondé en 1960 par Pierre Restany, aux côtés d'artistes comme Yves Klein, Arman et Niki de Saint Phalle,

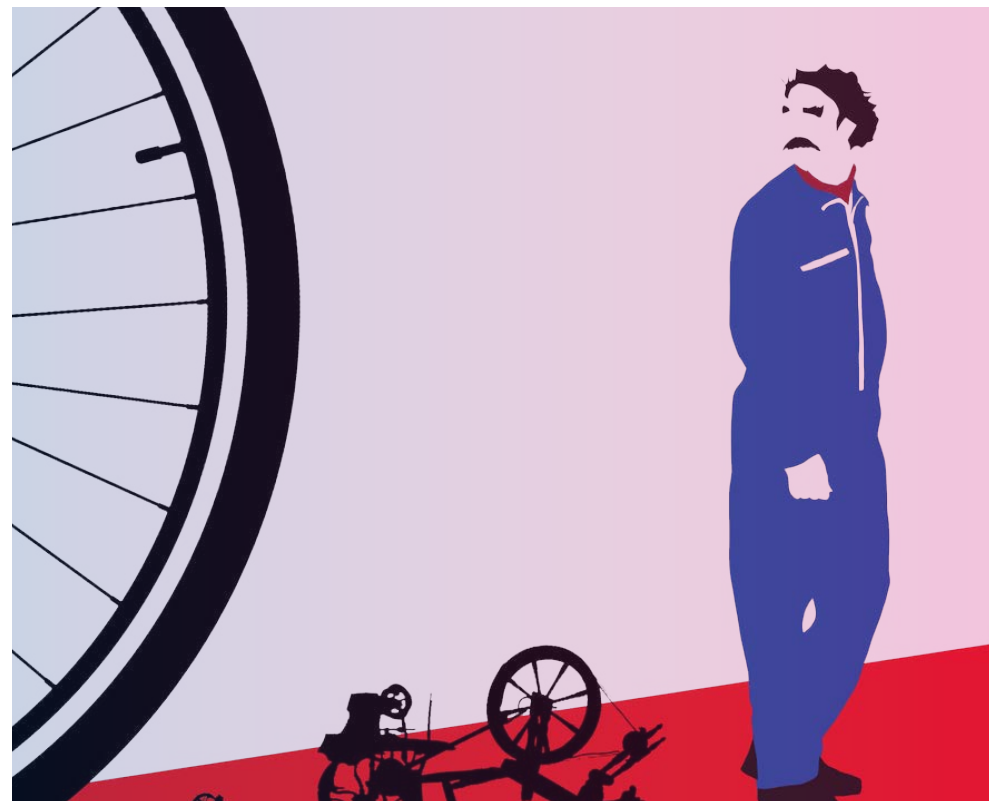


Tinguely est surtout connu pour ses sculptures mécaniques et mobiles, qu'il appelle des Méta-matic. Ces machines, souvent construites à partir de matériaux recyclés, sont conçues pour se mouvoir de façon absurde ou chaotique, parfois jusqu'à l'autodestruction. Son œuvre la plus célèbre, *Hommage à New York* (1960), est une machine géante qui s'est auto-détruite lors d'une performance au MoMA.

Avec humour et ironie, Tinguely critique la société de consommation et l'art traditionnel, remettant en question l'idée d'une œuvre d'art statique et durable. Ses sculptures incarnent un esprit ludique et provocateur, offrant un commentaire profond sur la mécanisation et le mouvement.

Le théâtre est en ligne!

Retrouvez nous sur les réseaux sociaux pour en découvrir davantage sur notre programmation et leurs coulisses.
@equilibre-nuithonie



Jean T. et La bande

Le Magnifique Théâtre

21 & 22 septembre 2024
durée: 1h00

à Nuithonie
Rue du Centre 7, Villars-sur-Glâne

Le mot de la Compagnie

Nous sommes des acteurs et actrices culturelles, enraciné·e·s dans Fribourg et sa région. Notre passion pour l'art a été imprégnée dès notre enfance par l'artiste Jean Tinguely, dont l'influence perdure dans notre démarche artistique. Aujourd'hui, nous avons choisi de nous emparer de cet héritage ou plutôt, de sa résonance pour créer un diptyque créatif qui nous ressemble.

En tant que collectif fribourgeois, nous avons aussi voulu rendre hommage à «la bande à Jean», ce groupe d'artistes qui l'entourait. Nous nous identifions à cette notion de transmission, de ceux qui portent en eux l'imaginaire de l'enfance.

Le spectacle que vous allez découvrir est le premier volet de notre diptyque, c'est une représentation tout public avec une scénographie qui s'inscrit dans une tournée à travers les écoles francophones et germanophones de la ville de Fribourg, avec quarante représentations en salle de classe. En novembre, nous aurons le plaisir d'offrir ce spectacle bilingue aux écoles du Canton, dans le cadre du Festival - Culture & École. Ce moment privilégié avec le jeune public est une occasion de partager notre vision artistique et d'encourager des récits positifs pour un avenir meilleur, en harmonie avec notre planète. Pour vous mettre en situation, nous avons recréé ici l'intimité d'une salle de classe.

Le deuxième volet de notre diptyque sera une installation performative, présentant une famille de machines, à découvrir d'avril à septembre 2025 au Musée d'Art et d'Histoire de Fribourg. S'inspirant du convoi «Le Transport de Jean Tinguely», certaines de nos machines quitteront le musée pour interagir avec le public dans l'espace urbain.

Ce projet interdisciplinaire et collaboratif est réalisé en partenariat avec le Musée d'Art et d'Histoire (MAHF) Espace Jean Tinguely-Niki de Saint Phalle, Fribourg Tourisme, Equilibre-Nuithonie, la Ville de Fribourg, Culture et École, l'Union fribourgeoise du Tourisme, GastroFribourg, la Haute école d'ingénierie et d'architecture et le musée Jean Tinguely à Bâle. Ensemble, nous faisons résonner l'héritage artistique de Jean Tinguely.

Nous serons ravis d'échanger avec vous à l'issue de la représentation, en bord de scène pour celles et ceux qui souhaitent prolonger la discussion autour de ce projet.

L'équipe du Magnifique Théâtre

Das Wort der Theaterkompanie

Wir sind kulturelle Akteure und Akteurinnen, verwurzelt in Freiburg und ihrer Region. Unsere Leidenschaft für die Kunst wurde bereits in unserer Kindheit durch den Künstler Jean Tinguely geprägt, dessen Einfluss in unserem künstlerischen Schaffen nachhallt. Nun haben wir uns entschieden, dieses Erbe - oder besser gesagt dessen Resonanz - zu nutzen, um ein kreatives Projekt zu schaffen, das uns entspricht.

Als Freiburger Kollektiv wollten wir auch die sogenannte «Bande», also die Gruppe von Künstlern rund um Jean, ehren. Wir identifizieren uns mit dem Gedanken der Übermittlung durch diejenige, die die Vorstellungskraft der Kindheit in sich tragen.

Die Aufführung, die Sie entdecken werden, ist der erste Teil von unserem Projekt. Es handelt sich um eine theatralische Konferenz für das Jugendpublikum, mit einer Szenografie, die Teil einer Tournee durch die französisch- und deutschsprachigen Schulen der Stadt Freiburg ist, mit vierzig Aufführungen im Klassenzimmer. Wir freuen uns bereits, diese zweisprachige Aufführung im November in den Schulen des Kantons im Rahmen des Festivals Kultur & Schule anzubieten. Dieser besondere Moment mit dem jungen Publikum ist eine Gelegenheit, unsere künstlerische Vision zu teilen und positive Geschichten für eine bessere Zukunft im Einklang mit unserem Planeten zu fördern. Um Sie in die Situation der Schülerinnen und Schüler zu versetzen, haben wir hier die Intimität eines Klassenzimmers nachgestellt.

Der zweite Teil von unserem Projekt wird eine performative Installation sein, die eine Familie von Maschinen präsentiert und die von April bis September 2025 im Museum für Kunst und Geschichte in Freiburg zu entdecken sein wird. Inspiriert von dem Umzug «Der Transport von Jean Tinguely» werden einige unserer Maschinen das Museum verlassen, um im städtischen Raum mit dem Publikum zu interagieren.

Dieses interdisziplinäre und kollaborative Projekt wird in Partnerschaft mit dem Museum für Kunst- und Geschichte (MAHF) Espace Jean Tinguely-Niki de Saint Phalle, Freiburg Tourismus, Equilibre-Nuithonie, der Stadt Freiburg, Kultur und Schule, dem Freiburger Tourismusverband, GastroFribourg, der Hochschule für Technik und Architektur sowie dem Jean Tinguely Museum in Basel realisiert. Gemeinsam lassen wir das künstlerische Erbe von Jean Tinguely erklingen.

Das Team des Magnifique Théâtre